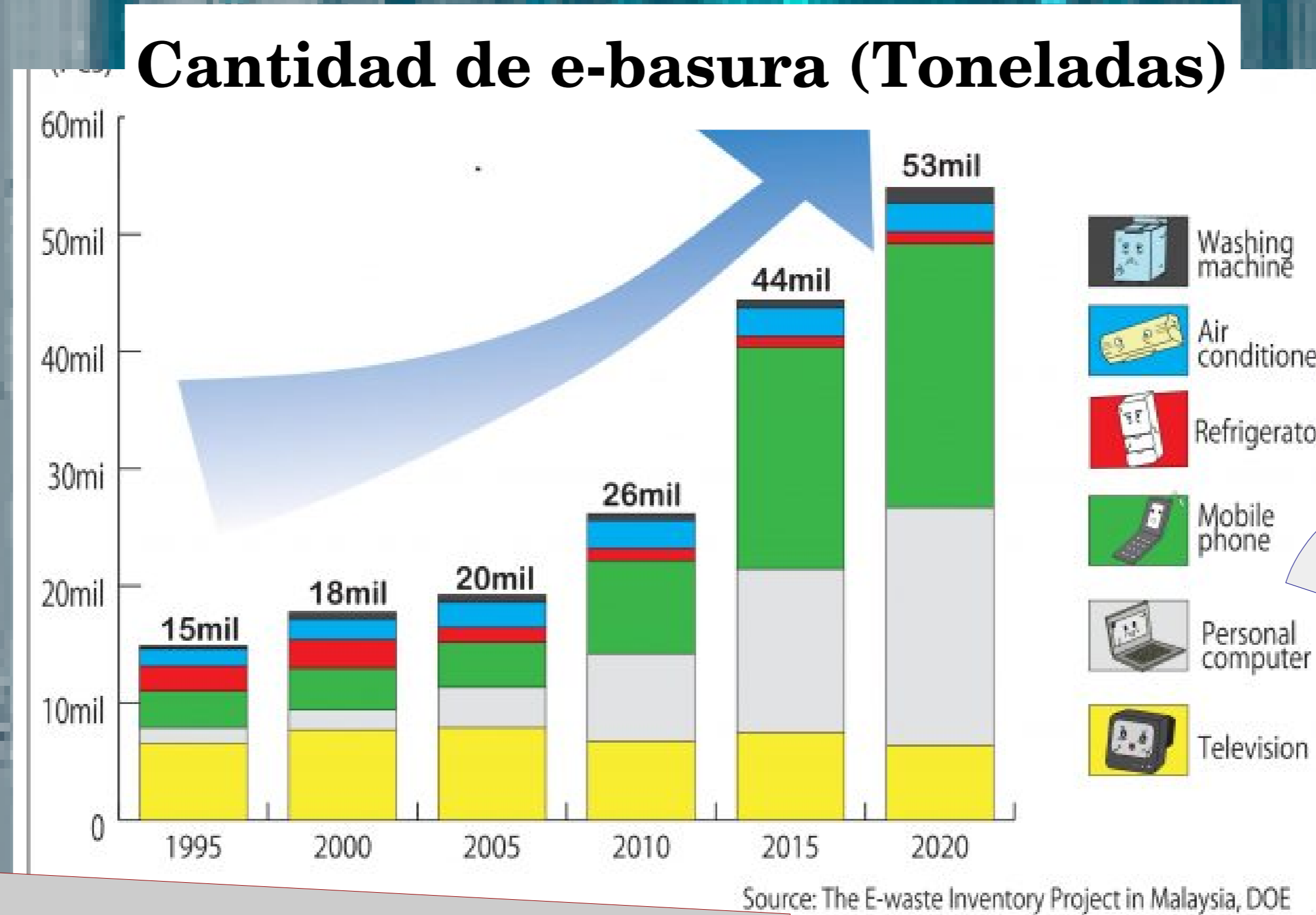


Efectos biológicos de metales del grupo platino en larvas de *Rhinella arenarum*

Pérez Iglesias, Juan M.¹; Vidal Treber, Juan¹; Gonzalez, Patricia¹; Almeida, César A.¹

¹INQUISAL, CONICET. FQByF, UNSL. Laboratorio de Química Analítica Ambiental Instituto de Química de San Luis

Introducción

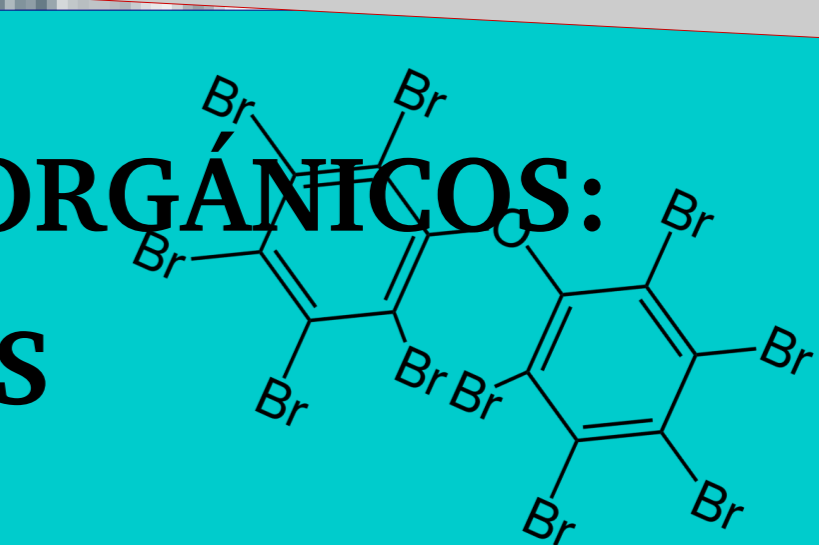


COMPUESTOS INORGÁNICOS:
METALES PESADOS
GRUPO PLATINO (PGE)



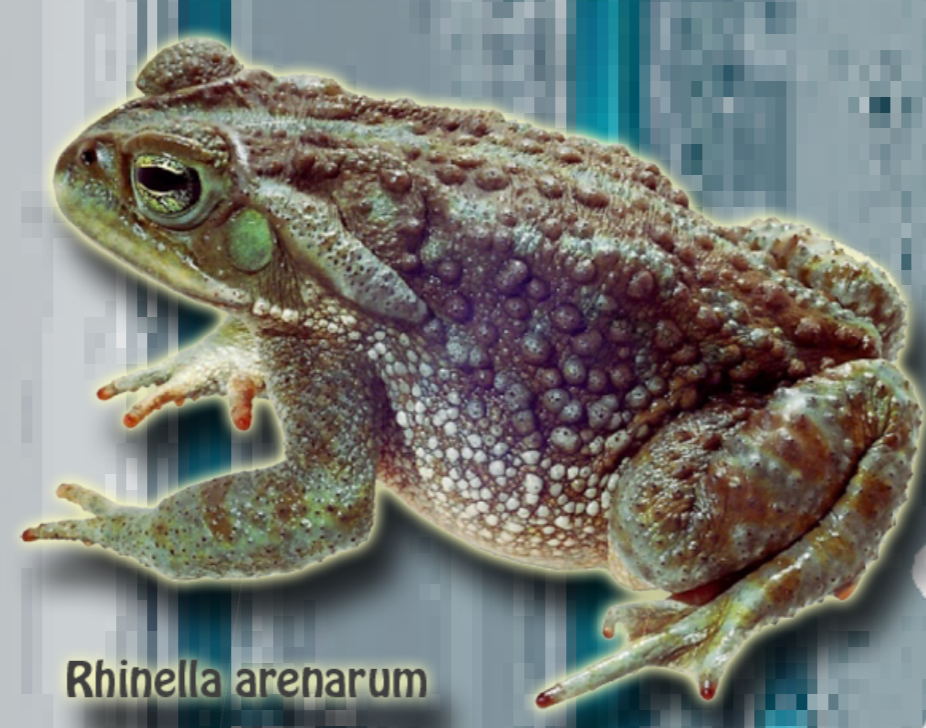
Persistentes
Bioacumulables
Tóxicos

COMPUESTOS ORGÁNICOS:
POLIBROMADOS



CONTAMINANTES EMERGENTES

Metodología



Rhinella arenarum



OBJETIVO

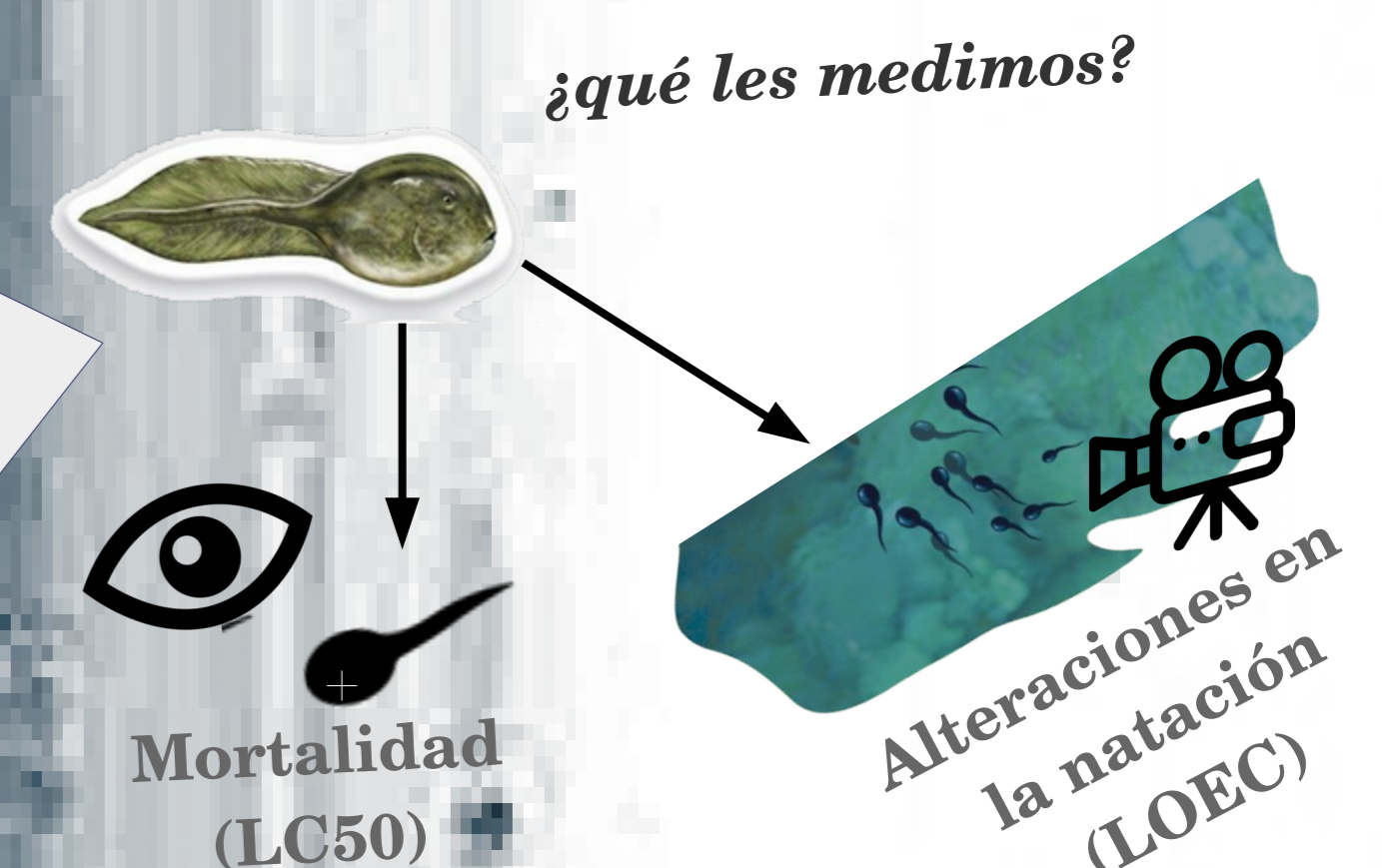
Evaluar efectos adversos de los PGE, por primera vez, en estadios larvales tempranos de *Rhinella arenarum*.

PGE



N = 10
Estadío 25 (Gs)
3 réplicas
Controles (-) y (+)
PGE [0,05 - 10 mg L⁻¹]

96 horas después

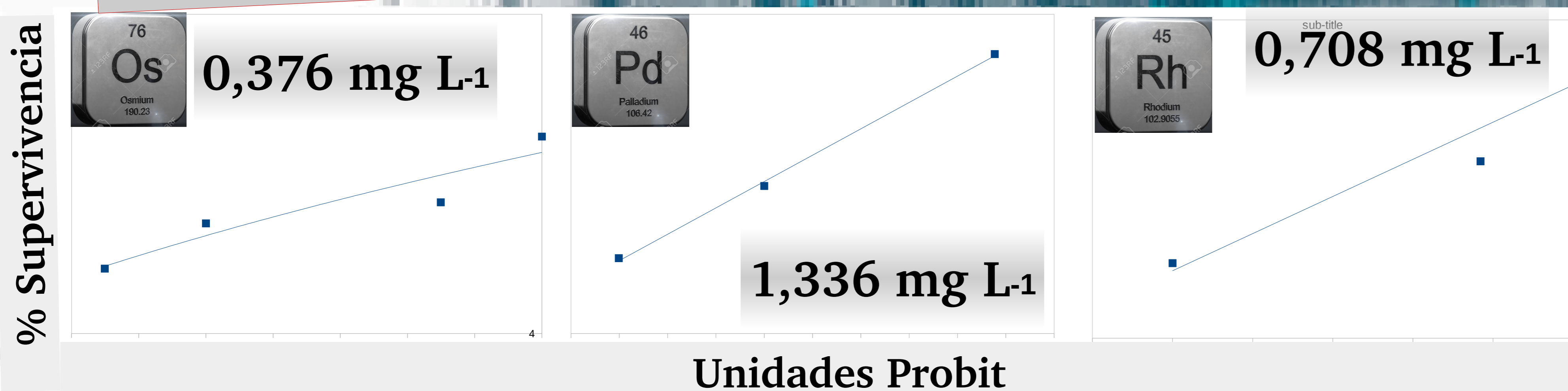


¿qué les medimos?

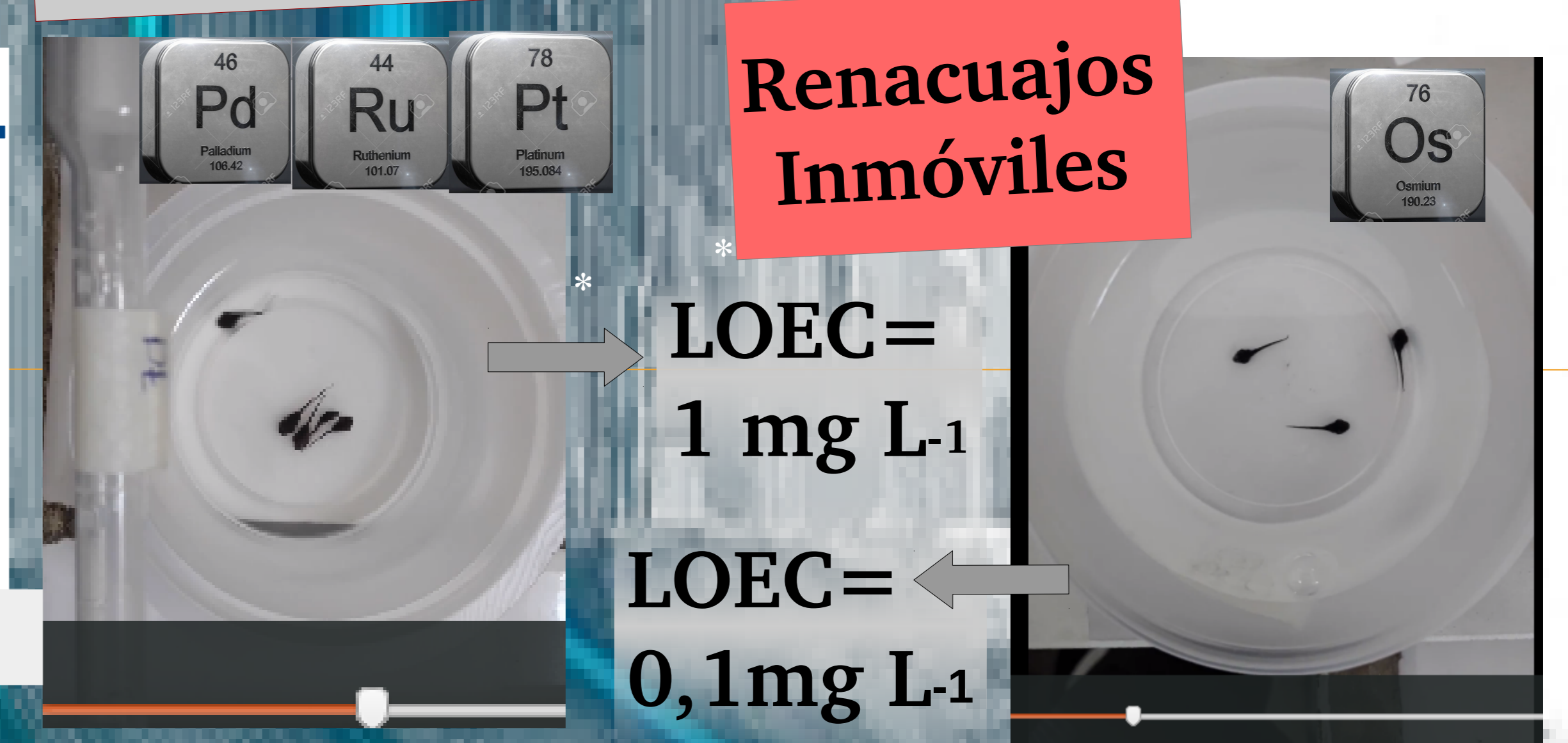
*LOEC: menor concentración que produce efectos

Resultados

Mortalidad - Concentración Letal 50



Alteraciones en la natación



Conclusiones y Agradecimientos

- Son los primeros resultados en demostrar que los PGE (a excepción de Ir) producen efectos letales y subletales sobre larvas de *R. arenarum*, en particular; y en anuros Neotropicales, en general.
- Son necesarias nuevas investigaciones sobre estos contaminantes emergentes y en estas especies bioindicadoras aplicando herramientas toxicológicas.

Agradecimientos:
FONCYT PICT-2018-01067,
PICT-2018-01067
UNSL-FQByF - PROICO 02-2418 (N° Resol-CS-343);
CONICET-INQUISAL.