

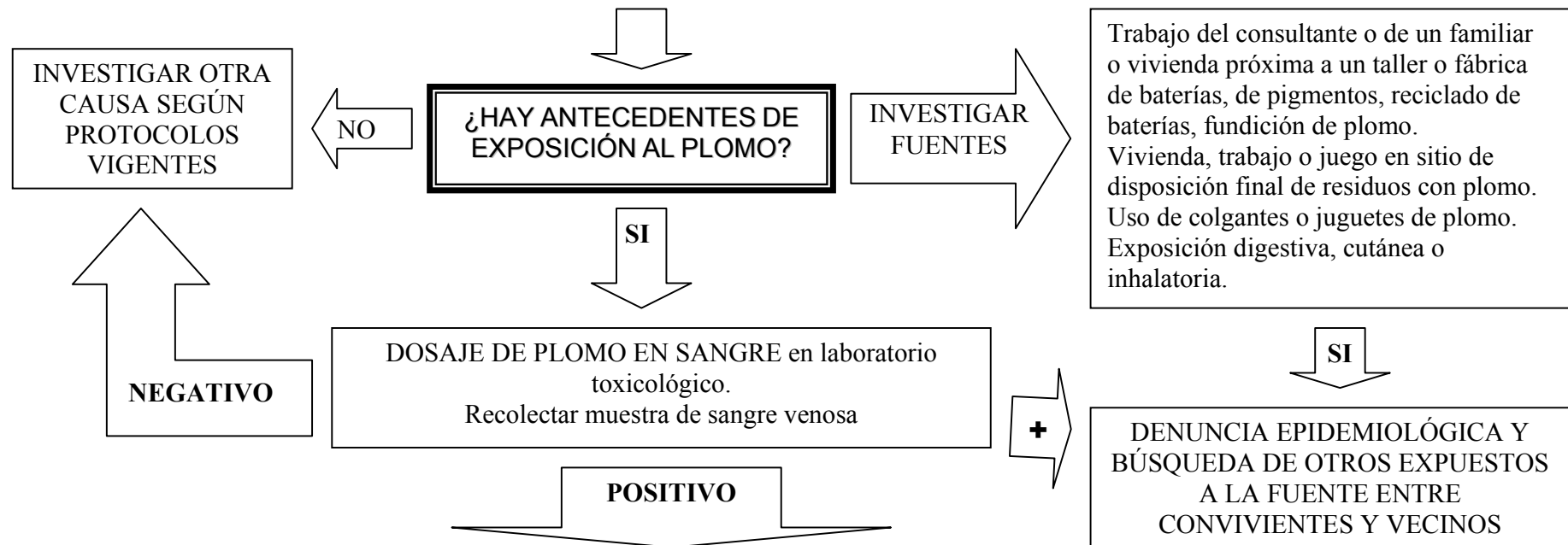
FLUJOGRAMA INTOXICACIÓN CON PLOMO

MOTIVO DE CONSULTA (adultos):

Decaimiento y/o Anorexia y/o Insomnio y/o Mialgias y/o Pérdida de peso y/o Artralgias y/o Impotencia y/o Ribete de Burton y/o Epigastralgia y/o Dolor cólico abdominal que no cede con antiespasmódicos y/o Constipación y/o Anemia y/o Cefalea y/o Trastornos de la conducta y/o Parestesias y/o Paresias y/o Temblores y/o Hipertensión Arterial

MOTIVO DE CONSULTA EN NIÑOS

Anorexia y/o Vómitos y/o Dolor abdominal recurrente y/o Constipación y/o Irritabilidad y/o Trastornos de la conducta y/o Apatía y/o Bajo rendimiento escolar y/o Trastornos del aprendizaje y/o Ataxia y/o Convulsiones y/o Hipertensión endocraneana y/o Coma y/o P.C.R.



HAY TRATAMIENTO ESPECÍFICO.
EN TODOS LOS CASOS INTERCONSULTA CON
CENTRO DE INFORMACIÓN, ASESORAMIENTO Y ASISTENCIA TOXICOLÓGICA
0800 333 0160 0800 222 9911 0800 444 8694